

ANALISIS DEL PERFIL EPIDEMIOLÓGICO 2023

Una vez realizado el análisis de las estadísticas del del año 2023 que tiene como fuente principal los RIPS y SIVIGILA, las principales patologías por las cuales consultan de los usuarios al servicio de medicina general en la IPSI OUTTAJIAPULEE, se evidenciaron mayores variaciones en los diagnósticos de las morbilidades atendidas en el año anterior.

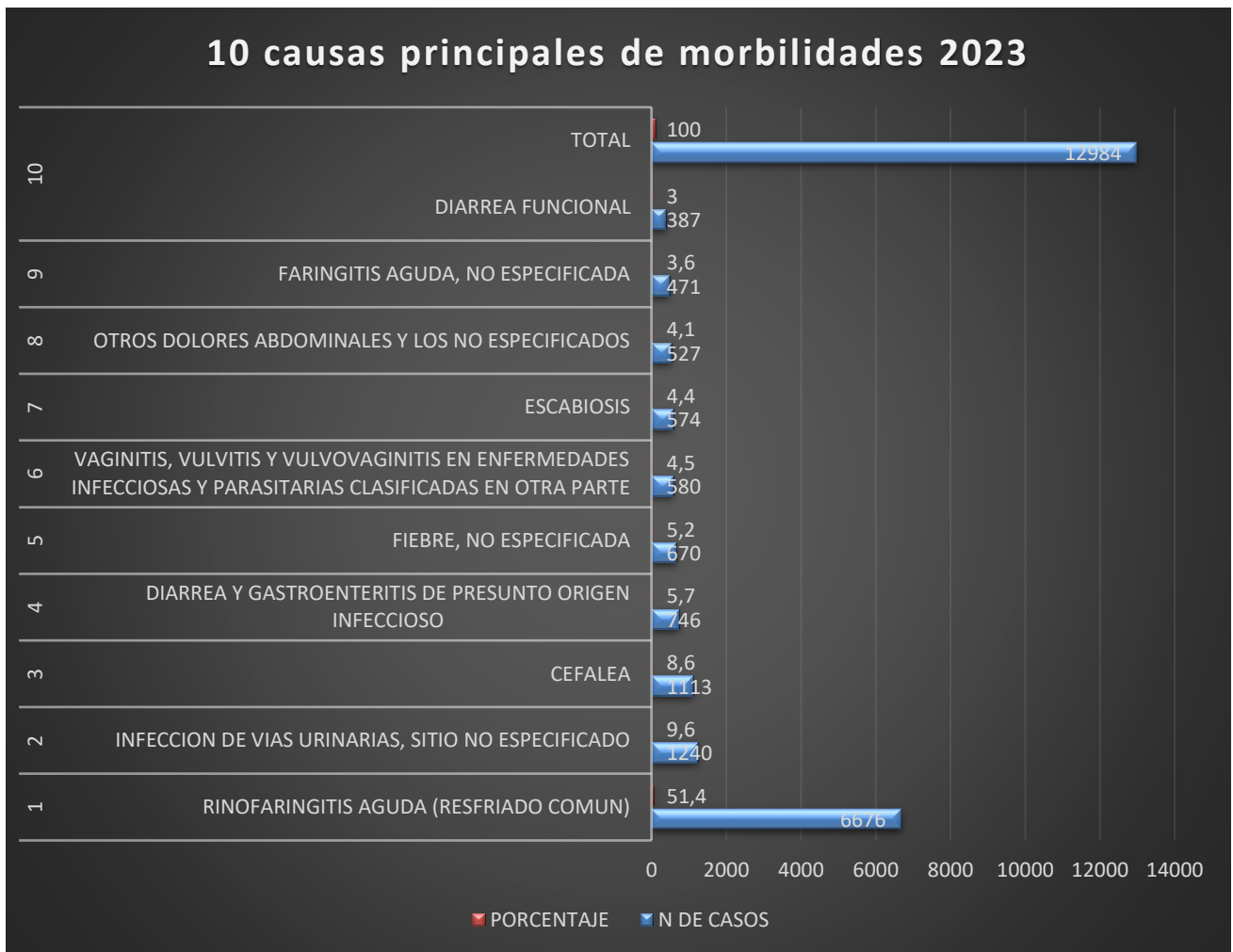
ITEM	DIAGNOSTICO	N DE CASOS	PORCENTAJE
1	RINFARINGITIS AGUDA (RESFRIADO COMUN)	6676	51.4
2	INFECCION DE VIAS URINARIAS, SITIO NO ESPECIFICADO	1240	9.6
3	CEFALEA	1113	8.6
4	DIARREA Y GASTROENTERITIS DE PRESUNTO ORIGEN INFECCIOSO	746	5.7
5	FIEBRE, NO ESPECIFICADA	670	5.2
6	VAGINITIS, VULVITIS Y VULVOVAGINITIS EN ENFERMEDADES INFECCIOSAS Y PARASITARIAS CLASIFICADAS EN OTRA PARTE	580	4.5
7	ESCABIOSIS	574	4.4
8	OTROS DOLORES ABDOMINALES Y LOS NO ESPECIFICADOS	527	4.1
9	FARINGITIS AGUDA, NO ESPECIFICADA	471	3.6
10	DIARREA FUNCIONAL	387	3.0
	TOTAL	12984	100

Fuente: construcción propia sistema de información EIDYHEALTH

Una vez realizado el análisis de las estadísticas del año 2023 que tiene como fuente principal el sistema EIDYHEALT, las principales patologías por las cuales consultan de

los usuarios al servicio de medicina general en la IPSI OUTTAJIAPULEE, Dentro de las diez primeras causas de morbilidad en la IPSI en un porcentaje del 51.4 % ocupa el primer lugar la rinofaringitis aguda en términos generales las enfermedades respiratorias son las que más generaron consultas durante el año 2023 , en un segundo orden lo ocupa las consultas por vías urinarias en sitios no especificados con porcentaje del 9.6 %, para las atenciones extra e intramurales ocupa un tercer lugar las consultas por cefalea con un porcentaje del 8.6 %, la diarrea y gastroenteritis de presunto origen infeccioso ocupa un cuarto lugar con un porcentaje de 5.7% , con un porcentaje menor del 5.5 % se presentó para el 2023 la fiebre no especificada, la vaginitis y vulvitis, escabiosas, otros dolores abdominales, la faringitis aguda, la diarrea funcional.

10 causas principales de morbilidades 2023



Acciones a realizar

Desde el área de SIAU promoviendo la participación social en la entidad, se ha propuesto idear actividades para ejecutarse en la próxima vigencia buscando la interacción de la comunidad y seguir trabajando de forma articulada, cuyo fin es la de impactar de forma positiva en la mitigación, concientización y psi coeducación de la ciudadanía en general, para que de esta forma aseguremos un parte de tranquilidad respecto a los impactos de estas enfermedades que hicieron presencia de forma notoria, todo lo anterior mediante las siguientes:

- Charlas educativas intra y extramural sobre temas de interés en salud pública.
- Talleres de formación comunitaria enfocada en cómo identificar signos y síntomas de alarmas en enfermedades prevalentes.
- Visitas de campo para vigilancia y control de posibles focos de infección.
- Sensibilización de líderes comunitarios en buenos hábitos en comunidad.
- Socializaciones en sala de espera para educar a los pacientes en temas relacionados a las 10 primeras causas de morbilidad en la ips.
- Montar vigilancia a posibles casos de contagios en los barrios con la ayuda de presidentes de junta de acción comunal.